

โครงสร้างองค์การบริหารส่วนตำบลนาคว่าง อำเภอเมืองอุดรธานี จังหวัดอุดรธานี

สภา อบต.นาคว่าง

คณะผู้บริหาร

ปลัด อบต.

(นักบริหารงานท้องถิ่น)

รองปลัด อบต.

(นักบริหารงานท้องถิ่น ระดับต้น)

สำนักงานปลัด อบต.

(นักบริหารงานทั่วไป ระดับต้น)

๑. งานบริหารงานทั่วไป
๒. งานนโยบายและแผน
๓. งานกฎหมายและคดี
๔. งานบริหารส่งเสริมการเกษตร
๕. งานส่งเสริมสุขภาพและสาธารณสุข
๖. งานอนามัยและสิ่งแวดล้อม
๗. งานป้องกันและบรรเทาสาธารณภัย

กองคลัง

(นักบริหารงานการคลัง ระดับต้น)

๑. ฝ่ายบัญชี
(นักบริหารงานการคลัง ระดับต้น)
 - ๑.๑ งานการเงิน
 - ๑.๒ งานบัญชี
 - ๑.๓ งานตรวจสอบ
๒. งานพัฒนาและจัดเก็บรายได้
๓. งานทะเบียนทรัพย์สินและพัสดุ

กองช่าง

(นักบริหารงานช่าง ระดับต้น)

๑. งานแบบแผนและก่อสร้าง
๒. งานการโยธา
๓. งานธุรการ

กองการศึกษา ศาสนาและวัฒนธรรม

(นักบริหารงานศึกษา ระดับต้น)

๑. งานบริหารงานการศึกษา
๒. งานส่งเสริมการศึกษา ศาสนาและวัฒนธรรม
๓. งานส่งเสริมการท่องเที่ยวและกิจการกีฬา
๔. งานกิจการศูนย์พัฒนาเด็กเล็ก

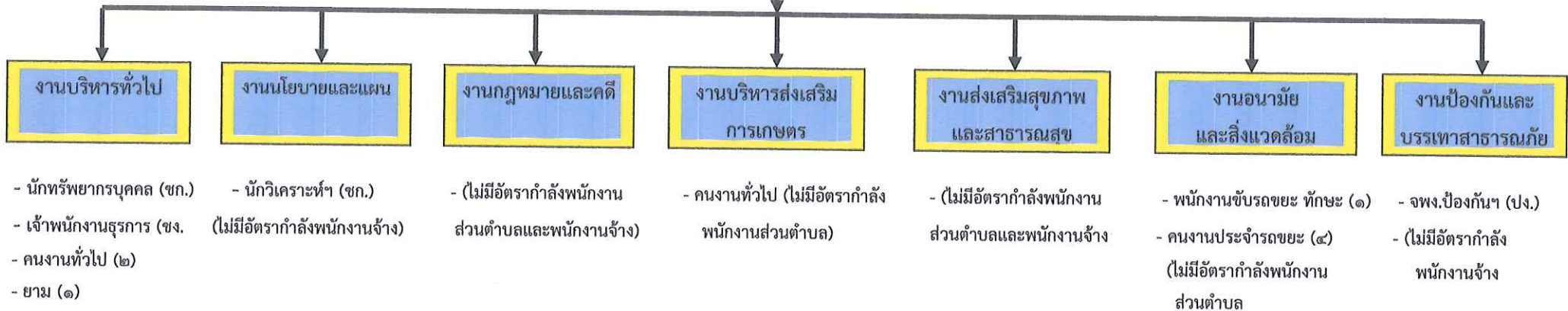
กองสวัสดิการสังคม

(นักบริหารงานสวัสดิการสังคม ระดับต้น)

๑. งานสังคมสงเคราะห์
๒. งานสวัสดิการเด็กและเยาวชน
๓. งานกิจการสตรีและคนชรา
๔. งานพัฒนาชุมชน
๕. งานส่งเสริมและสวัสดิการสังคม

โครงสร้างในสำนักงานปลัด

หัวหน้าสำนักปลัด
(นักบริหารงานทั่วไป ระดับต้น)



โครงสร้างในกองคลัง

ผู้อำนวยการกองคลัง
(นักบริหารงานคลัง ระดับต้น)

หัวหน้าฝ่ายบัญชี
(นักบริหารงานคลัง ระดับต้น)

งานการเงิน

งานบัญชี

งานตรวจสอบ

งานพัฒนาและจัดเก็บ
รายได้

งานทะเบียนทรัพย์สิน
และพัสดุ

- นวก.การเงินและบัญชี (ปก.)
(ไม่มีอัตรากำลังพนักงานจ้าง)

- จพง.การเงินและบัญชี (ขง.)
(ไม่มีอัตรากำลังพนักงานจ้าง)

- (ไม่มีอัตรากำลังพนักงาน
ส่วนตำบลและพนักงานจ้าง)

- จพง.จัดเก็บรายได้ (ปง.)
- ผู้ช่วย จพง.จัดเก็บรายได้ คุณวุฒิ (๑)
- คนงานทั่วไป (๒)

- จพง.พัสดุ (ปง.)
- ผข.จพง.พัสดุ (คุณวุฒิ) (๑)

โครงสร้างในกองช่าง

ผู้อำนวยการกองช่าง
(นักบริหารงานช่าง ระดับต้น)

งานแบบแปลนและก่อสร้าง

- นายช่างโยธา (ชง.)
- ผู้ช่วยนายช่างโยธา คุณวุฒิ (๑)

งานการโยธา

- ผู้ช่วยนายช่างไฟฟ้า คุณวุฒิ (๑)
(ไม่มีอัตรากำลังพนักงานส่วนตำบล)

งานธุรการ

- คนงานทั่วไป (๑)
(ไม่มีอัตรากำลังพนักงานส่วนตำบล)

โครงสร้างในกองการศึกษา ศาสนาและวัฒนธรรม

ผู้อำนวยการกองการศึกษา
(นักบริหารงานศึกษา ระดับต้น)

งานบริหารการศึกษา

- นักวิชาการศึกษา (ปก.)
- คนงานทั่วไป (๑)

งานส่งเสริมการศึกษา ศาสนา
และวัฒนธรรม

- (ไม่มีอัตรากำลังพนักงานส่วนตำบล
และพนักงานจ้าง)

งานส่งเสริมการท่องเที่ยว
และกิจกรรมกีฬา

- (ไม่มีอัตรากำลังพนักงานส่วนตำบลและ
พนักงานจ้าง)

งานกิจการศูนย์พัฒนาเด็กเล็ก

- ครู (ถ่ายโอน) (๔) และว่าง ๔ อัตรา
- ผู้ดูแลเด็ก (ทักษะ) (๔)

โครงสร้างในกองสวัสดิการสังคม

ผู้อำนวยการกองสวัสดิการสังคม
(นักบริหารงานสวัสดิการสังคม ระดับต้น)

งานสังคมสงเคราะห์

- (ไม่มีอัตรากำลังพนักงานส่วนตำบล
และพนักงานจ้าง)

งานสวัสดิการเด็กและ
เยาวชน

- (ไม่มีอัตรากำลังพนักงานส่วนตำบล
และพนักงานจ้าง)

งานกิจการสตรีและ
คนชรา

- (ไม่มีอัตรากำลังพนักงานส่วนตำบล
และพนักงานจ้าง)

งานพัฒนาชุมชน

- นักพัฒนาชุมชน (ชก.)
(ไม่มีอัตรากำลังพนักงานจ้าง)

งานส่งเสริมและสวัสดิการ
สังคม

- (ไม่มีอัตรากำลังพนักงานส่วนตำบล
และพนักงานจ้าง)